

Referenzprojekt „Mitarbeiterbefragung“

■ Ziel

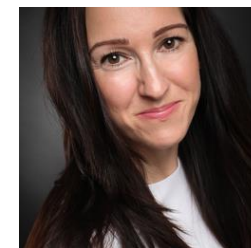
- Durchführung einer individuellen Mitarbeiterbefragung mit Fokussierung auf die Kernthemen LEAG als Arbeitgeber, Arbeitssicherheit und Gesundheit, Management und Führung, Vielfalt und Chancengleichheit, Leitbild und Strategie
- Einbezug sämtlicher der insgesamt ca. 8.000 Mitarbeiterinnen und Mitarbeiter des Bergbau- und Kraftwerkbereichs der Organisation sowie der Tochterunternehmen TSS und GMB

■ Aufgabe

- Umsetzung qualitativer Vorinterviews mit Personen unterschiedlicher Unternehmensbereiche und Hierarchieebenen als Basis für die anschließende Entwicklung eines fokussierten Fragenkatalogs mit insgesamt 30 Items
- Erarbeitung einer für die spezifischen Organisationsbedingungen geeigneten Befragungsform in enger, videobasierter Abstimmung mit dem Projektteam
- Anonyme Durchführung der Befragung im hauseigenen Online-Tool der Consulimus AG inkl. der Beratung im Bereich der Befragungskommunikation

■ Ergebnis

- Bereitstellung eines umfassenden Gesamtberichts sowie sieben differenzierter Einzelberichte für die einzelnen Unternehmensbereiche und Tochterunternehmen
- Umsetzung eines Online-Reportings zur Ermöglichung einer flächendeckenden Ergebniskommunikation in der dezentralen Organisationsstruktur



„Trotz der heterogenen Organisationsstruktur und der besonderen Situation der LEAG in der sich stetig im Wandel befindlichen Energiebranche konnte uns die Consulimus AG bei allen Fragen immer eine professionelle und passgenaue Lösung bieten.“

Michaela Gerth
Teamleiterin Personalentwicklung
LEAG
Lausitz Energie Bergbau AG
Lausitz Energie Kraftwerke AG