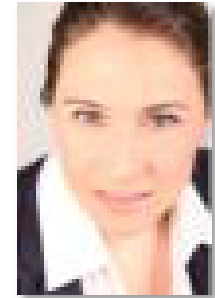


# Referenzprojekt „A-Kunden-Befragung“

- Ziel
  - Konzeption sowie Durchführung einer Befragung von A-Kunden der SoftDeCC Software GmbH bzgl. der eingesetzten Software und der Unternehmens-wahrnehmung
- Aufgabe
  - Entwicklung eines quantitativ orientierten Fragebogens inkl. integrierten qualitativen Antwortmöglichkeiten
  - Telefonische Befragung der A-Kunden der SoftDeCC Software GmbH
- Umsetzung
  - Ausführliche Einarbeitung in die entsprechende Software und den Besonderheiten der Anwenderbedürfnisse
  - Durchführung der Interviews mit expliziter Rücksicht auf die wertschätzende Behandlung der Kunden
- Ergebnis
  - Erreichung einer sehr hohe Teilnahmequote von 69%
  - Aussagekräftige Ergebnisse zur Verbesserung des Software-Programms und der Kundenkommunikation



*„Wir legten die besondere Behandlung unserer Kunden in die Hände der Consulimus AG und waren begeistert über die einwandfreie Durchführung. – Gerne wieder mit einer solchen Professionalität!“*

Annette Wichlajew  
Marketing  
SoftDeCC Software GmbH

**SoftDeCC**